

# Guía Fundamental de IA para la Educación Superior



# Guía fundamental de IA para la educación superior

En Instructure, mantenemos nuestro enfoque en lo que impulsa a los estudiantes y educadores al éxito. Cuando surgieron nuevos avances en el campo de la Inteligencia Artificial (IA) a finales de 2022, otra doble ola que trajo disrupciones y oportunidades llegó a la vanguardia de la educación. Si bien el debate inicial sobre estas herramientas abordó la deshonestidad académica, los sistemas de IA actuales tienen un inmenso potencial para mejorar la experiencia de aprendizaje tanto de educadores como de estudiantes.

Para aprovechar los aspectos positivos de la IA en la educación superior, es necesario comprender las definiciones básicas de los términos enumerados como parte de esta conversación.



## Términos y definiciones

- **IA generativa** es un tipo de inteligencia artificial capaz de producir diferentes tipos de contenido, incluidos texto, imágenes y audio. La tecnología se introdujo en la década de 1960 en los chatbots, pero sólo recientemente logró simplicidad en sus nuevas interfaces de usuario, que presentan las herramientas a usuarios ocasionales.
- **Large Language Models** utilizan una red neuronal con millones de parámetros entrenados en grandes cantidades de textos de Internet para ofrecer resultados lingüísticos similares a los humanos. Los “Large Language Models” demuestran un conocimiento general considerable sobre el mundo y son capaces de “memorizar” una gran cantidad de información durante el entrenamiento.
- **OpenAI** es una organización de investigación sin fines de lucro dedicada al desarrollo y aplicación de IA en beneficio de la humanidad en su conjunto. Su código, también llamado OpenAI, es una solución de código abierto que los desarrolladores pueden utilizar para mejorar las herramientas de generación de texto, código e imágenes.
- **ChatGPT** es un chatbot de inteligencia artificial publicado por OpenAI que ofrece respuestas detalladas, similares a las de un humano, a las solicitudes de un humano. Lanzado a finales de 2022, su interfaz sencilla ayudó a la rápida adopción de la aplicación y rápidamente ganó más de un millón de usuarios apenas una semana después del lanzamiento.
- **AI Chatbots** son programas informáticos que utilizan IA y Procesamiento del Lenguaje Natural (NLP) para comprender las preguntas escritas por un usuario y responderlas automáticamente, simulando conversaciones humanas.

Ahora que conocemos los términos básicos, profundicemos en cómo implementar la IA para maximizar nuestra eficiencia como educadores y aumentar la productividad de los estudiantes.

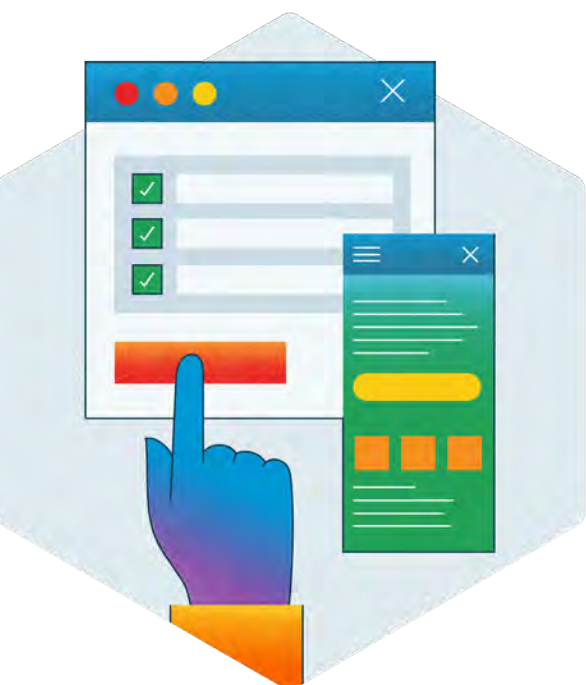




# Información indispensable sobre IA en la educación: **Nuestras recomendaciones**

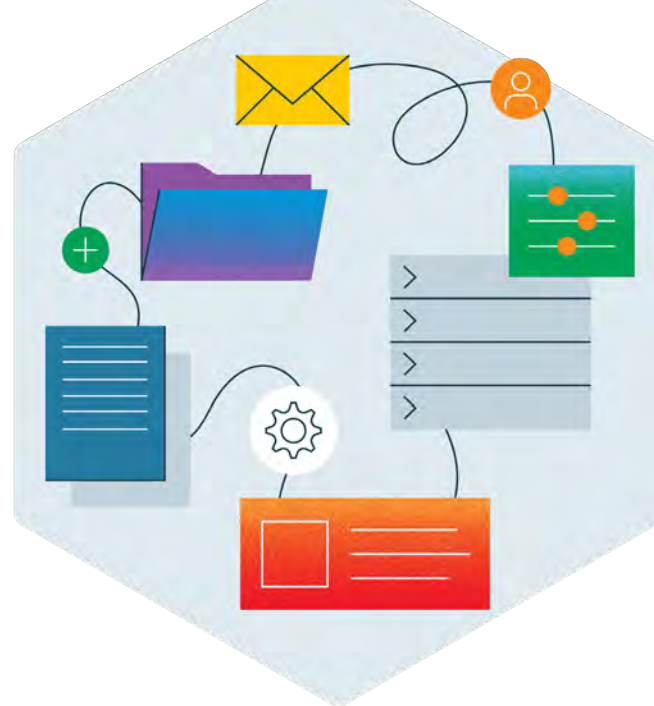
## Explicar los “por qué” de las tareas y evaluaciones

Las tareas y evaluaciones universitarias sirven para una variedad de propósitos, que incluyen determinar la facilidad de aprendizaje, desarrollar y medir habilidades, evaluar el desempeño de los estudiantes, brindar retroalimentación y preparar a los estudiantes para sus trayectorias académicas y profesionales. Pero como educadores, no siempre explicamos el “por qué” detrás de tales actividades. Ayudar a los estudiantes a comprender el “por qué” puede ayudarles a interactuar más eficazmente con el material del curso, reducir la probabilidad de tomar atajos y aprovechar al máximo sus oportunidades educativas.



- **Adquisición de conocimientos:** las tareas y evaluaciones brindan oportunidades para que los estudiantes interactúen activamente con el material del curso, apliquen sus conocimientos y profundicen su comprensión. Al completar las tareas, los estudiantes pueden explorar conceptos, teorías e ideas de manera práctica, reforzando su aprendizaje y aprendiendo a formar nuevos puntos de vista.
- **Desarrollo de habilidades:** las tareas y evaluaciones ayudan a desarrollar habilidades esenciales para el éxito académico, incluido el pensamiento crítico, la resolución de problemas, las habilidades de investigación, la comunicación oral y escrita, el análisis, la síntesis y la creatividad. Al participar en diferentes tipos de tareas y evaluaciones, los estudiantes pueden perfeccionar estas habilidades y volverse más competentes en su campo de estudio.
- **Demostración de dominio:** las tareas y evaluaciones permiten a los estudiantes demostrar su dominio del contenido del curso, así como sus habilidades. Brindan una oportunidad para que los estudiantes demuestren su comprensión y apliquen lo que aprenden. A través de evaluaciones, los instructores pueden medir el progreso de los estudiantes y determinar si han logrado los objetivos de aprendizaje y del curso.
- **Preparación para los desafíos del mundo real:** estas actividades del curso a menudo simulan escenarios del mundo real, lo que permite a los estudiantes desarrollar habilidades prácticas y ponerse en contacto con sus futuras carreras. Estas tareas pueden reflejar los desafíos que los estudiantes pueden encontrar en su vida profesional, preparándolos para las expectativas y demandas de los campos elegidos.





## Directrices para el desarrollo de la ética de docentes y estudiantes

A menudo asumimos que los estudiantes entienden cuándo están traspasando la línea de hacer trampa, pero con la amplia aceptación de las herramientas de tecnología académica que ayudan con la escritura y la gramática, la línea con la IA no es tan clara como antes. Es esencial que los educadores y las instituciones brinden claridad, presenten instrucciones claras a los estudiantes y los eduquen tanto sobre las implicaciones éticas de la IA y como de la toma de decisiones éticas. Estas instrucciones ayudan a los estudiantes a tomar decisiones informadas y conscientes cuando trabajan con herramientas de IA, garantizando la aplicación de políticas de IA en cursos y programas, preparándolos para superar desafíos éticos en sus futuras carreras.

La tecnología de IA se desarrolló para tener un amplio impacto social. Las instrucciones éticas alientan a los estudiantes a evaluar y mitigar las posibles consecuencias negativas de sus proyectos de IA en su entorno y sociedad. Como futuros profesionales, los estudiantes deben comprender sus responsabilidades éticas en el uso de la IA. Las instrucciones éticas brindan un marco para que los estudiantes desarrollen una mentalidad profesional que priorice la conducta ética, la integridad y la responsabilidad. Al internalizar estos principios lo antes posible, los estudiantes estarán mejor preparados para enfrentar los desafíos éticos que puedan encontrar en sus carreras.



## Desarrollo profesional y formación en IA para educadores

El conocimiento de nuestros educadores sobre IA y su uso, tanto positivo como negativo, varía enormemente. El desarrollo profesional (DP) y la capacitación en inteligencia artificial para educadores son esenciales para mantenerlos actualizados con los avances tecnológicos. Además de equipar a los educadores con conocimientos y habilidades de IA y garantizar que puedan preparar eficazmente a los estudiantes para carreras en la era digital y brindarles la capacidad de navegar las oportunidades y desafíos que presenta la tecnología de IA.

Ofrecer formación en DP e IA a los educadores es importante por varios motivos:

- **Mantenerse actualizado con los avances tecnológicos:**

la IA evoluciona a un ritmo rápido y los educadores deben mantenerse actualizados con los últimos avances para incorporar eficazmente la IA en sus prácticas educativas. El DP y la formación garantizan que los educadores cuenten con los conocimientos y las habilidades necesarios para comprender y utilizar las tecnologías de IA de forma adecuada en el aula.

- **Integrar la IA en la pedagogía:** la IA tiene el potencial de transformar las prácticas educativas y mejorar la experiencia de los estudiantes. Los educadores necesitan desarrollo y capacitación profesional para comprender cómo se puede integrar la IA en sus enfoques pedagógicos, diseño curricular y estrategias de evaluación. Esto les permite aprovechar las herramientas y plataformas de IA para respaldar eficazmente la participación de los estudiantes, el aprendizaje personalizado y la resolución colaborativa de problemas.

- **Uso ético y responsable de la IA:** la IA pone en primer plano consideraciones éticas como perspectivas, privacidad y transparencia. Los educadores necesitan desarrollo y capacitación profesional para afrontar estos desafíos éticos y guiar a los estudiantes a utilizar la IA de manera ética y responsable. Al comprender las implicaciones de la IA, los educadores pueden promover el pensamiento crítico y la toma de decisiones éticas entre los estudiantes mientras utilizan recursos y herramientas de IA.

- **Promoción de la equidad y la inclusión:** los sistemas de IA pueden perpetuar perspectivas e insuficiencias si no se comprenden y señalan adecuadamente. La capacitación para educadores centrada en el desarrollo profesional y la inteligencia artificial enfatiza la importancia de abordar los prejuicios, promover la inclusión y garantizar la igualdad de acceso a los recursos de inteligencia artificial. Los educadores pueden desarrollar estrategias para mitigar los prejuicios y asegurarse de que la tecnología de inteligencia artificial se utilice de manera que beneficie a todos los estudiantes, independientemente de sus orígenes.





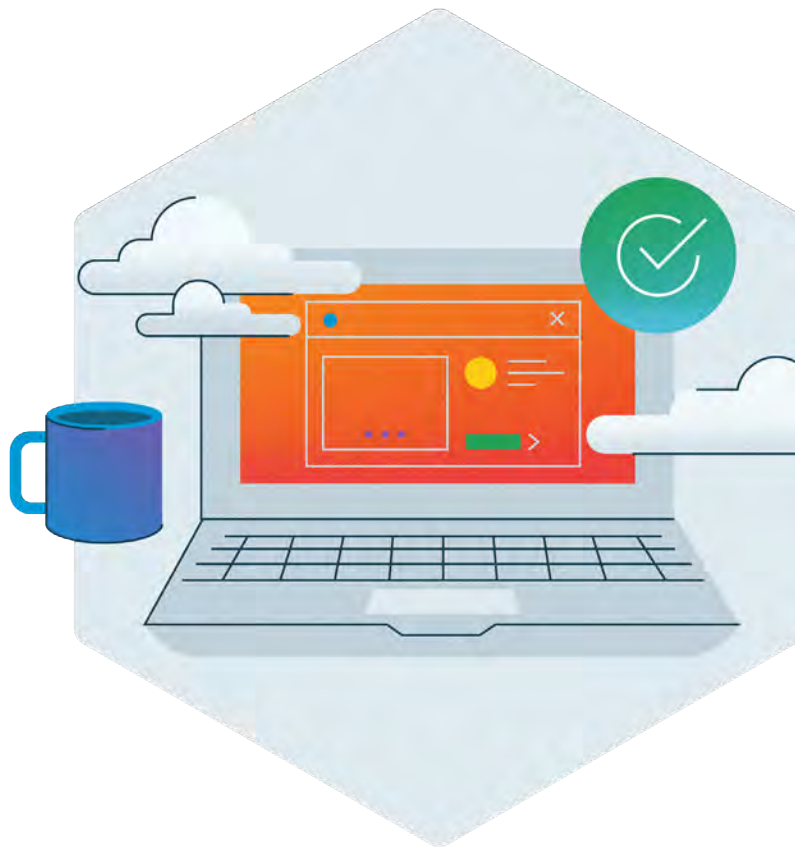
## Desarrollar un enfoque proactivo vs. punitivo por la detección de IA

Los titulares de hoy están llenos de historias de estudiantes acusados falsamente de violar la integridad académica mediante la detección de herramientas de inteligencia artificial. La idea principal es que, independientemente de las tasas de detección que afirman tener, no existe ningún documento fuente que pueda citar para probar su transgresión, convirtiendo la situación en un conflicto entre la herramienta de detección y los estudiantes. Y este enfoque produce resultados negativos. El desarrollo de un enfoque proactivo para la detección de IA permite una intervención y prevención tempranas. Prevención mediante la señalización cuando un estudiante pueda tener inquietudes antes de enviar su tarea. Al priorizar medidas proactivas, las organizaciones pueden mitigar riesgos, identificar problemas y crear sistemas de IA que sean más confiables, justos y beneficiosos tanto para educadores como para estudiantes.

Analicemos algunas de las razones por las que es importante adoptar un enfoque proactivo para la detección de IA:

- **Consideraciones éticas:** la detección proactiva de IA permite a las organizaciones anticipar y señalar desafíos éticos como perspectivas, violaciones de privacidad o resultados discriminatorios. Al monitorear y detectar activamente problemas éticos, las organizaciones pueden tomar medidas correctivas, garantizar la equidad, la transparencia y responsabilidad. Idealmente, esto elimina la posibilidad de acusar falsamente a los estudiantes al cambiar el enfoque de la detección de trampas hacia el uso ético.
- **Confianza del usuario:** la detección proactiva ayuda a establecer y mantener la confianza con los usuarios de los sistemas de IA. Cuando las organizaciones demuestran su compromiso de detectar y señalar problemas, los usuarios se sienten seguros de que sus inquietudes se toman en serio. Esto genera confianza en las tecnologías de inteligencia artificial y aumenta la confianza en su integridad y equidad, cultivando experiencias positivas de los usuarios y un compromiso a largo plazo.
- **Reputación y cumplimiento organizacional:** señalar proactivamente los problemas de IA refleja el compromiso de una organización con la integridad y la confiabilidad. Al detectar y resolver problemas activamente, las organizaciones pueden proteger su reputación, demostrar compromiso y cumplir con los requisitos legales y reglamentarios. Este enfoque proactivo minimiza el riesgo de publicidad negativa, consecuencias legales y pérdida de confianza pública.





Hablar sobre estos pasos iniciales ayudará a sentar las bases para que su institución aproveche estratégicamente el poder de la IA en su campus y ayude a protegerse contra algunas de las posibles desventajas de la IA. Como hemos visto, la IA y sus usos evolucionan rápidamente, por lo que tomar estas medidas tempranas es importante para empezar a seguir el ritmo de esa evolución.

Vivimos en una de las eras más transformadoras de la historia de la educación y todos tenemos la oportunidad de ayudar a dar forma al futuro.





# Impulsando los salones de clases más inteligentes del mundo

Instructure es una empresa de tecnología educativa dedicada a ayudar a todos a aprender juntos. Ampliamos el poder de la enseñanza y elevamos el proceso de aprendizaje, lo que lleva a mejores resultados para los estudiantes. Hoy en día, Instructure apoya a más de 30 millones de profesores y estudiantes en más de 6.000 organizaciones en todo el mundo.

La plataforma de aprendizaje de Instructure (LMS) hace que el aprendizaje sea más personal y el éxito de los estudiantes sea más igualitario al ofrecer las soluciones que necesita para respaldar, enriquecer y conectar todos los aspectos de la enseñanza y el aprendizaje. La Plataforma de Aprendizaje de Instructure (LMS) para educación superior incluye:



**Canvas by Instructure:** reúne Canvas LMS, participación en video de Canvas Studio, un sistema de cursos vinculado por Canvas Catalog y reconocimiento de estudiantes con Canvas Credentials.



**Impact by Instructure:** ayuda a los profesores y estudiantes a adoptar tecnología educativa para promover un compromiso profundo con el aprendizaje y, al mismo tiempo, garantizar que el ecosistema de tecnología educativa del campus se utilice en su máximo potencial.

Obtenga más información en nuestra página web para la [educación superior](#).